

# PACKAGES SPONSORING





## POURQUOI SOUTENIR CE PROJET ?

S'associer à cet exploit sportif inédit, doublé d'une aventure humaine et solidaire unique, c'est :

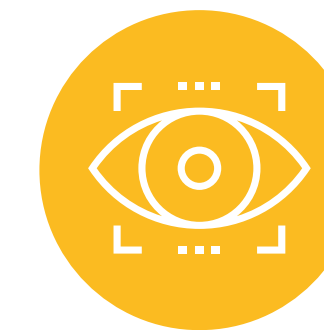
- **participer à un défi sportif hors du commun ;**
- **associer l'image de son entreprise aux valeurs véhiculées par l'aventure** : partage, solidarité, détermination, positivisme et dépassement de soi ;
- **bénéficier d'outils et de supports inspirants et porteurs de sens** pour communiquer en externe, en France et à l'étranger ;
- **favoriser la cohésion d'équipe**, au travers d'un événement engagé et rassembleur.

# DEVENEZ PARTENAIRE !

Soutenez un projet sportif et solidaire, inédit et ambitieux, et bénéficiez de :



**Retombées  
médiatiques nationales  
et internationales**



**Visibilité  
terrain**



**Communication  
externe**



**Communication  
interne**

### DÉFI MADIBA, C'EST :

une équipe  
de **10** personnes

**18** mois  
d'entraînements  
et de préparation

**2** ans  
de développement  
du projet





2 offres vous sont proposées  
afin de rendre cette aventure possible :

## PARTENAIRE OFFICIEL

# A

75 000 €

Présence de votre logo au premier niveau  
sur l'ensemble des éléments mentionnés ci-contre  
et utilisés lors de la période de préparation et lors du défi

+

Mise à disposition d'un **kit de communication** (voir détails ci-contre)

+

**Visio exclusive depuis Cape Town avec Théo et Ismaël**  
la veille du défi pour vos collaborateurs

+

**Participation de 4 collaborateurs** de votre entreprises ou clients  
à un **stage de nage au lac d'Annecy avec Théo et Ismaël**

+

**Retour d'expérience en présence de Théo et Ismaël**

## PARTENAIRE OFFICIEL

# B

48 000 €

Présence de votre logo au second niveau  
sur l'ensemble des éléments mentionnés ci-contre  
et utilisés lors de la période de préparation et lors du défi

+

Mise à disposition d'un **kit de communication** (voir détails ci-contre)

## COMMUNICATION EXTERNE

### Outils de communication

- Visuel officiel (campagne print et web)
- Plaquette de présentation
- Communiqués de presse
- Site internet du défi
- Réseaux sociaux : Facebook, Instagram et LinkedIn
- Newsletters
- Bloc-marque partenaire

### Visibilité terrain

#### Équipement / Matériel

- Tenues officielles de Théo, Ismaël et de l'équipe accompagnante
- Bonnets de nage
- Équipements vélo (cuissards, maillots, casques, etc.)

#### Signalétique

- Kakémonos / fond d'interview lors des différents points médias
- Bateau de suivi pendant la partie nage
- Véhicule d'assistance pendant la partie vélo

## COMMUNICATION INTERNE ET/OU EXTERNE

Mise à disposition d'un **kit de communication** (photos / vidéos libres de droits) pendant la phase de préparation, pendant et à l'issue du défi.

# VISUEL OFFICIEL



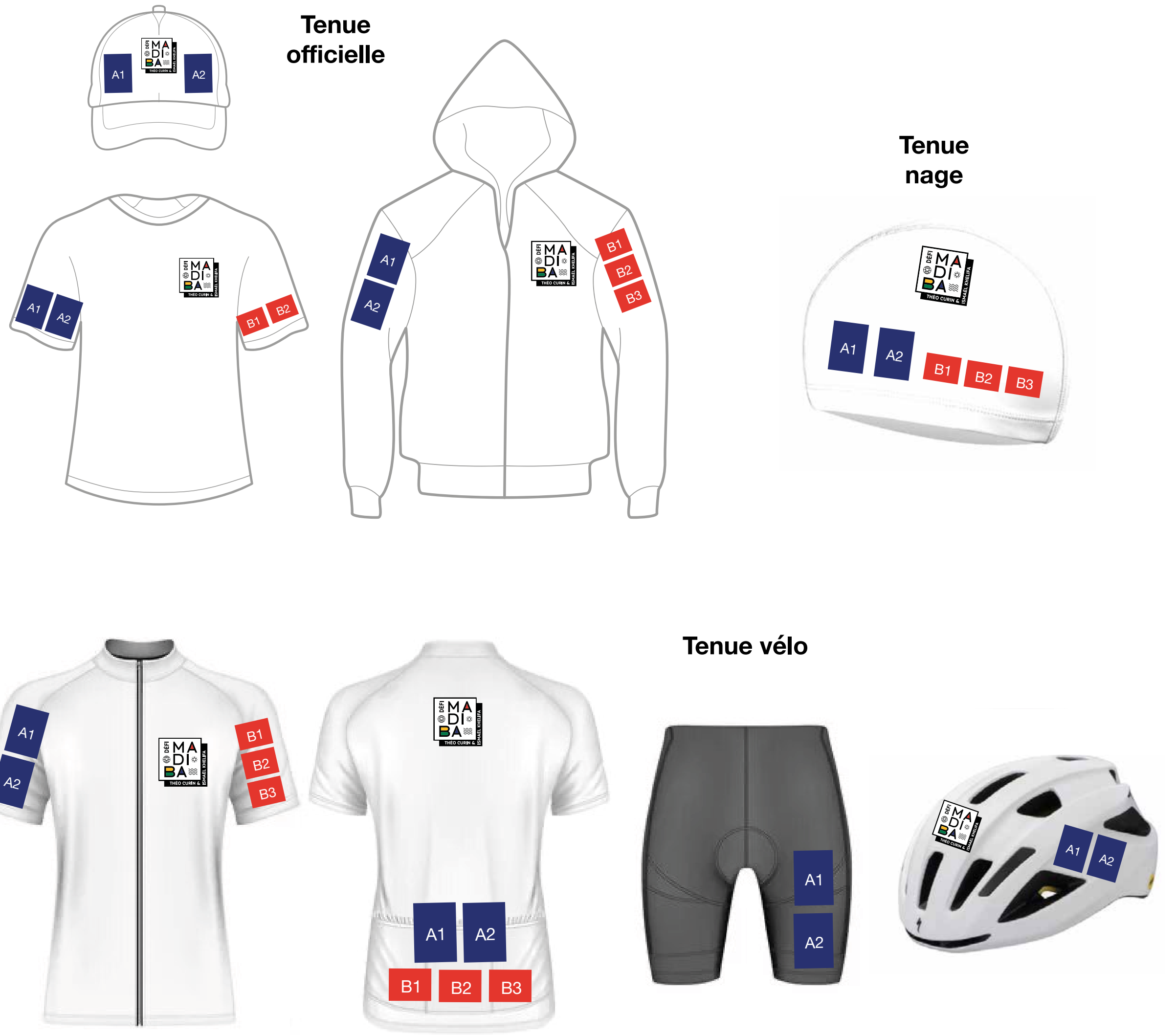
Création en cours

- Pour rappel :
- 1<sup>er</sup> niveau de partenariat : A1 – A2
  - 2<sup>nd</sup> niveau de partenariat : B1 – B2
  - Partenaires Fournisseurs : F1 – F2
  - Partenaires Médias : M

Visualisation du bloc partenaires

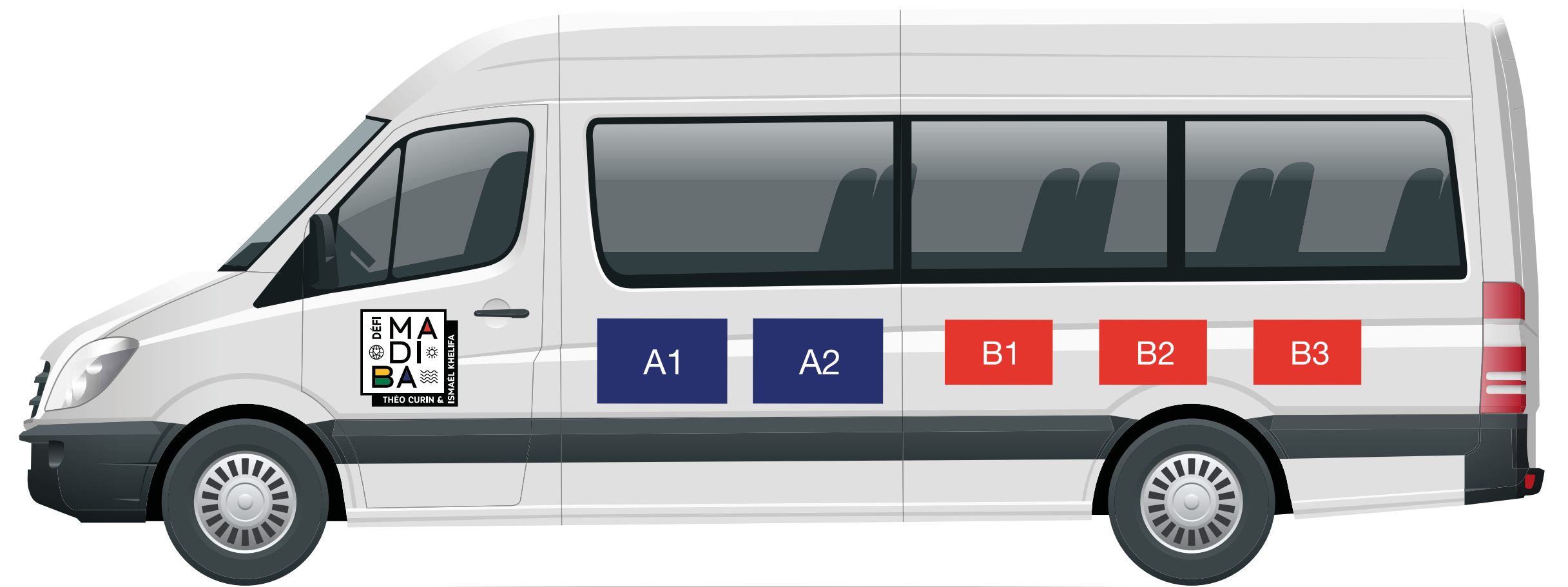
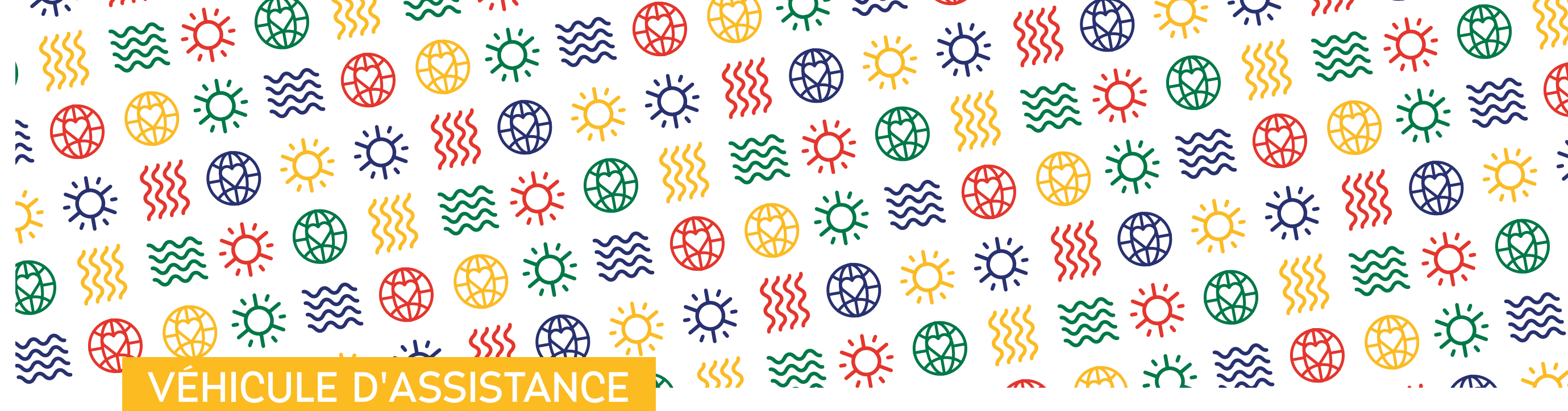
# TENUES

- Pour rappel :
- 1<sup>er</sup> niveau de partenariat : A1 – A2
  - 2<sup>nd</sup> niveau de partenariat : B1 – B2

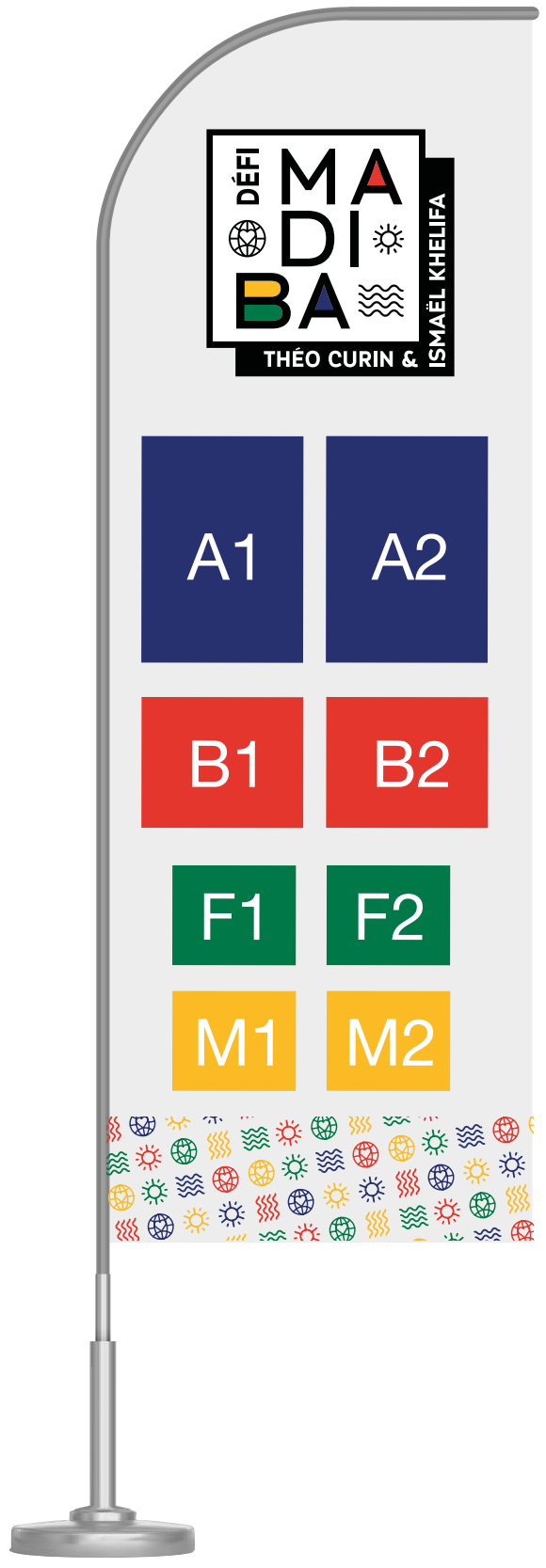




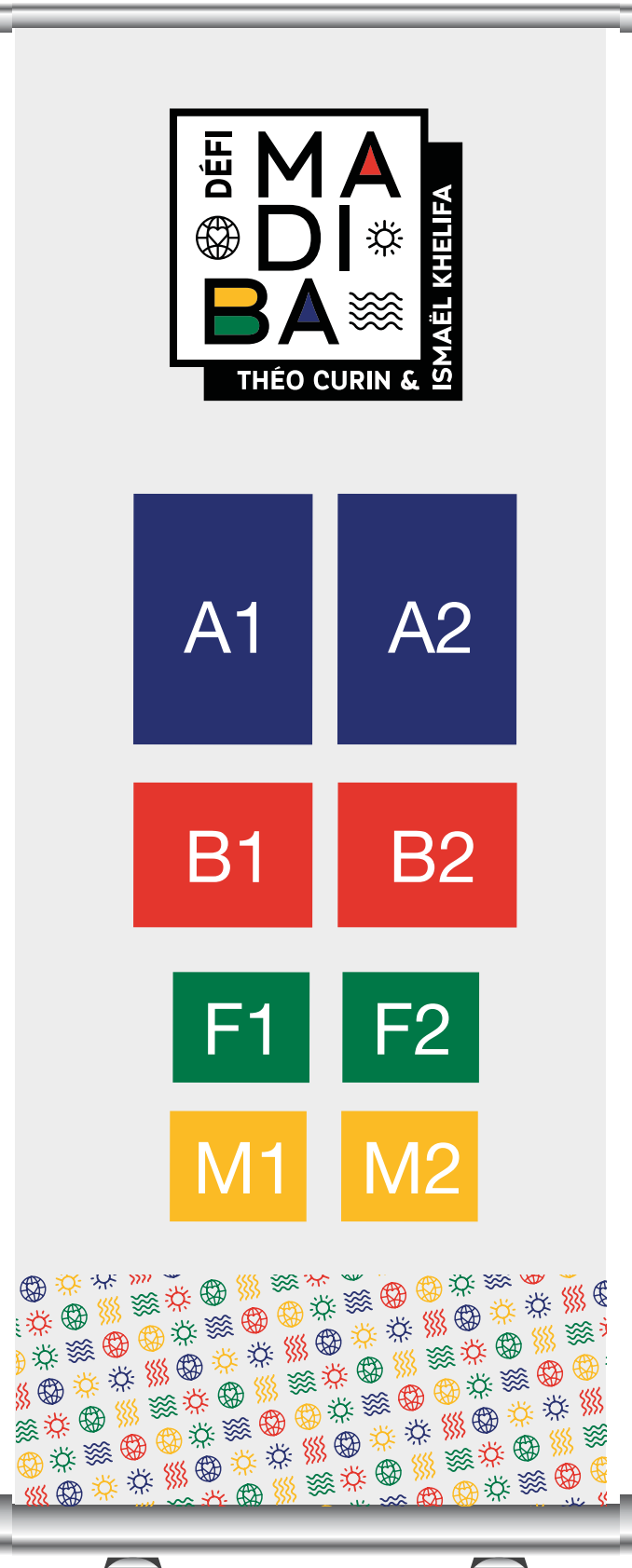
BATEAU DE SUIVI



# SIGNALÉTIQUE



Beach flag



Kakemono partenaires



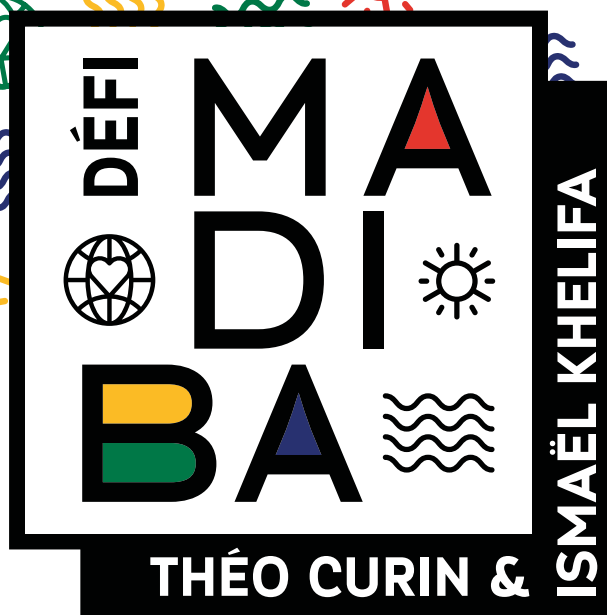
Kakemono générique

# BLOC-MARQUE PARTENAIRES



Exemple de bloc-marque





## CONTACTS

Anne Bayard

[anne@bayard-unlimited.com](mailto:anne@bayard-unlimited.com)

06 63 61 26 51

Sophie Vellard

[sophie@bayard-unlimited.com](mailto:sophie@bayard-unlimited.com)

06 78 75 88 24